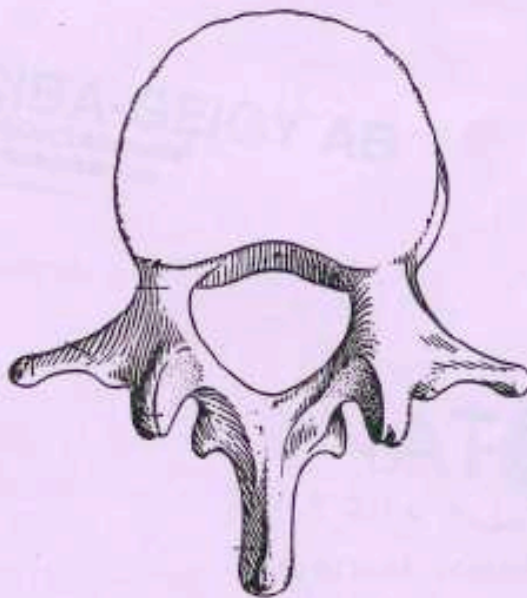


KVINNLIGA ORTOPEDER



HOTELL BERGMÄSTAREN, FALUN

26 - 27 OKT 1991

ETT STORT TACK TILL VÅRA VÄLVILLIGA SPONSORER,
SOM HAR GJORT DETTA MÖTE MÖJLIGT



NYCOMED
Ortopedi

Box 1215, 181 24 Lidingsö, tel: 08-765 29 30

BENGT MALMFÄLT
MARIE SUNDBERG

Smith+Nephew



SIVERT LÖDESJÖ

OLMED
MEDICAL AB

TONNY PETTERSSON
THOMAS LÖFGREN



DIETER VON LIENEN

CIBA-GEIGY AB
Division Läkemedel
Marknadsservice

KARIN HÖGVALL

Glaxo

YVONNE BALLARD

ANATOMICA
SURGICAL PRODUCTS

BIRGITTA JOHNING



Kabi Pharmacia

MAUD HEDMAN
TOMMY FREDRIKSSON
BERIT LIND



STERLING-WINTHROP AB
KENT WIKSTRÖM

CAMP
SCANDINAVIA

BERTIL ALLARD
EVA KETA
LEIF FALK

LÖRDAGEN 26 OKTOBER

- kl 10.00 INTRODUKTION Hanne Hedin
- kl 10.15 "Ben i dagen" - öppna frakturer med vävnadsdefekter - en plastiskirurgisk vinkling. Gunnel Östergren
- kl 10.45 KAFFE med utställning av våra sponsorer
- kl 11.15 SSSS - "är oskuret bäst?" P. Fritzell
- kl 12.00 LUNCH
- kl 13.00 Kvinna och/eller läkare/ortoped???? Turid Stenhaugen
Margareta Rubin
- kl 14.15 KAFFE m utställning
- kl 14.45 FORTSÄTTNING ovanstående
- kl 16.00 Camp Scand info Ielg Eälk
- kl 16.30 SOCIALA AKTIVITETER: Bad Girl Society
Kom i form special - sola, basta, bubbla
samt konsten att träna utan att bli
svettig.
- kl 20.15 KULINARISKT ÄVENTYR på Rådhuskällaren

SÖNDAGEN 27 OKTOBER

- kl 10.00 Flexorseneskador hos barn Lilian Berntsson
- kl 10.15 Lumbal spondylolistes hos unga Karin Frennered
- kl 10.30 Ciba-Geigy info Karin Högwall
- kl 10.45 KAFFE med utställning
- kl 11.15 Höftprotesprojekt Margareta Berg-P
- kl 11.25 3-knäproteser - studie med gånganalys och röntgenstereofotogrametri. Maria Hilding
- kl 11.35 "Man tager vad man haver" - Monica Magnusson
om arbete som ortoped i Libanon
- kl 12.00 LUNCH
- kl 13.00 "En man och hans skruv" - L. Adamsson
scafoideumfrakturer och pseud-
artrosor - nya rön.
- kl 13.30 "Metallen som minns i Kina" Agnetha Folestad
- kl 14.00 Diskussion och framtidsplanering
med KAFFE ALLA

AVSLUTNING